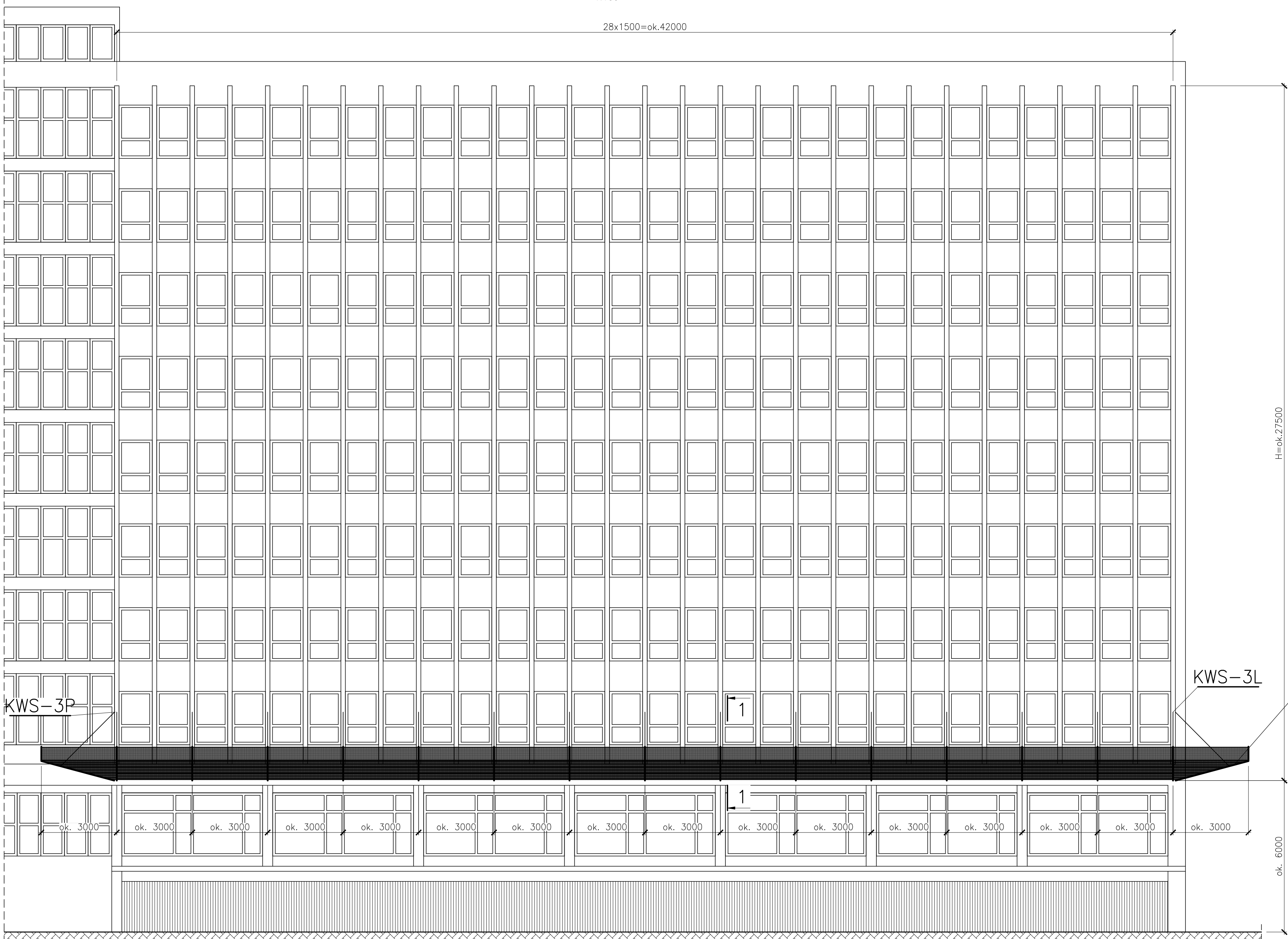


Elewacja wschodnia
Odcinek A

1:100

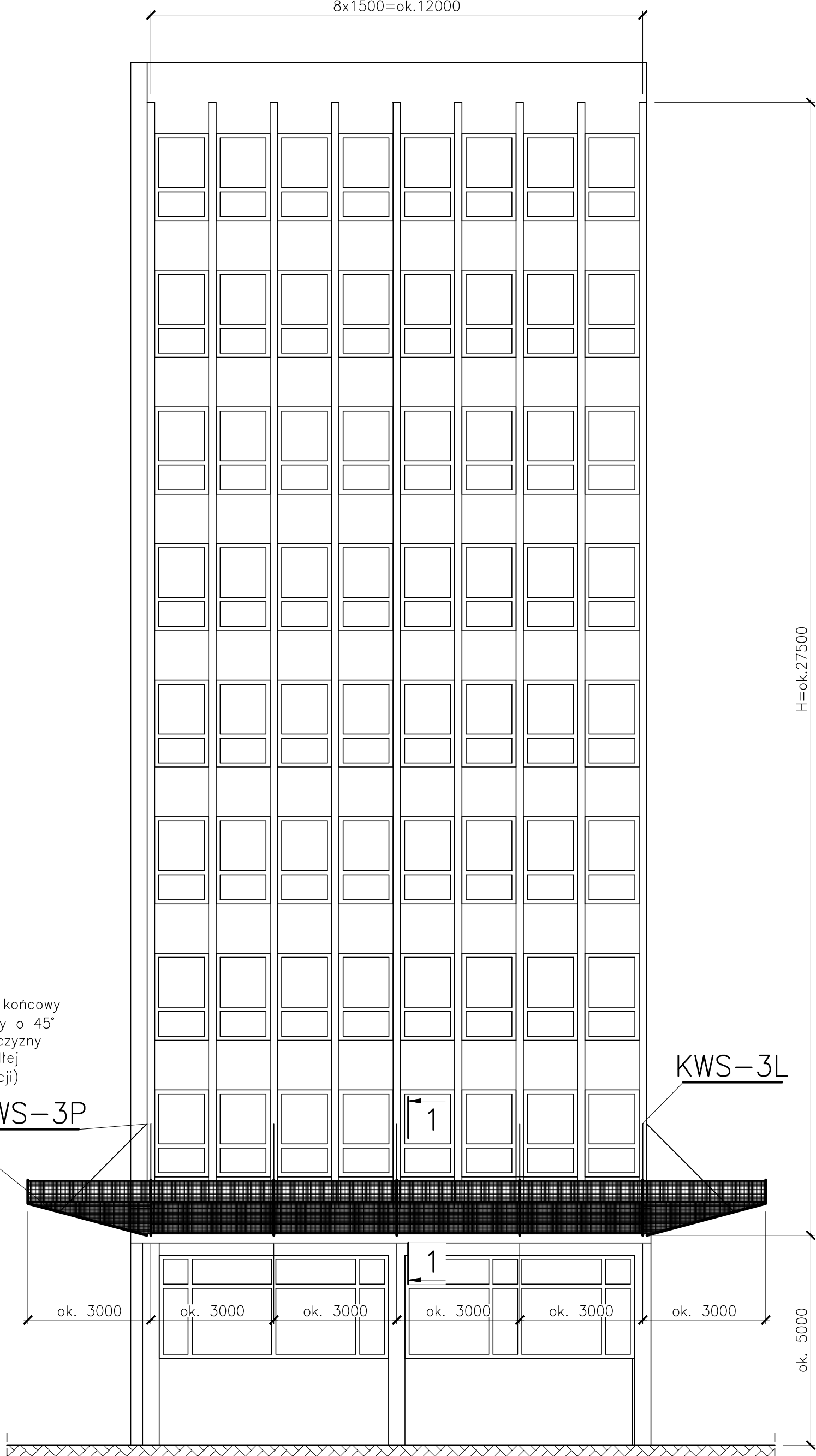
28x1500=ok.42000



Elewacja zachodnia
Odcinek C

1:100

8x1500=ok.12000



Wspornik końcowy
(odchylony o 45°
od płaszczyzny
prostopadłej
do elewacji)

KWS-3P

KWS-3L

Uwagi:

- Zabezpieczenie antykorozyjne:
 - siatka i łączniki – poprzez ocynkowanie galwaniczne lub ogniowe.
 - elementy konstrukcji – ocynkowanie ogniowe lub zestaw malarski odpowiedni dla kategorii korozyjności C3.
- Rozparzyć łącznie z rys. W049-EL-002b i 003b.
- W narożnikach wsporniki WS-1 i WS-2 posiadają wspólną konsolę górną KWS-3 (prawą lub lewą).

Materiały: Stal S235JR, metoda spawania MIG/MAG – drut G3Si1

Klasa wykonania: EXC2 wg. EN 1090-2

Łączna masa konstrukcji stalowej 1692 kg.

| | | | | | |
|---|---|--------------------------|------------------|---------|---|
| Projekt: Projekt wykonawczy zabezpieczenia elewacji budynku Urzędu Skarbowego Kraków-Prądnik | Funkcja | Nazwisko | Nr. Uprawnień | Data | Podpis |
| Objekt: Budynek biurowy przy ul. Krowoderskich Zuchów 2 w Krakowie | Projektował | mgr inż. Paweł Podstolak | MAP/0134/P00K/11 | 08.2022 |  |
| | Konstruował | mgr inż. Patryk Kojder | | 08.2022 |  |
| | Sprawił | | | | |
| Inwestor: Izba Administracji Skarbowej w Krakowie ul. Krowoderskich Zuchów 2 31-272 Kraków | Tytuł rys.: Rzuty fragmentów elewacji podlegające zabezpieczeniu. | | | | |
|  ALPIMAX Centrum Usług Specjalistycznych Tomasz Król ul. Złocieniewska 29/215, 30-798 Kraków tel. +48 12 653-72-00 www.alpimax.pl |  Biuro Projektowo-Konsultingowe BUKO Sp. z o.o. os. Szymanowskiego 6/15 32-000 Wieliczka, Poland tel. +48 12 354 92 25 www.buko-projekty.pl | Stadium: | Nr rysunku: | | |
| | | W | W049-EL-001b | | |
| | | Format: | Skala: | Strona: | Stron: |
| A1 | | 1:100 | 1 | 1 | |